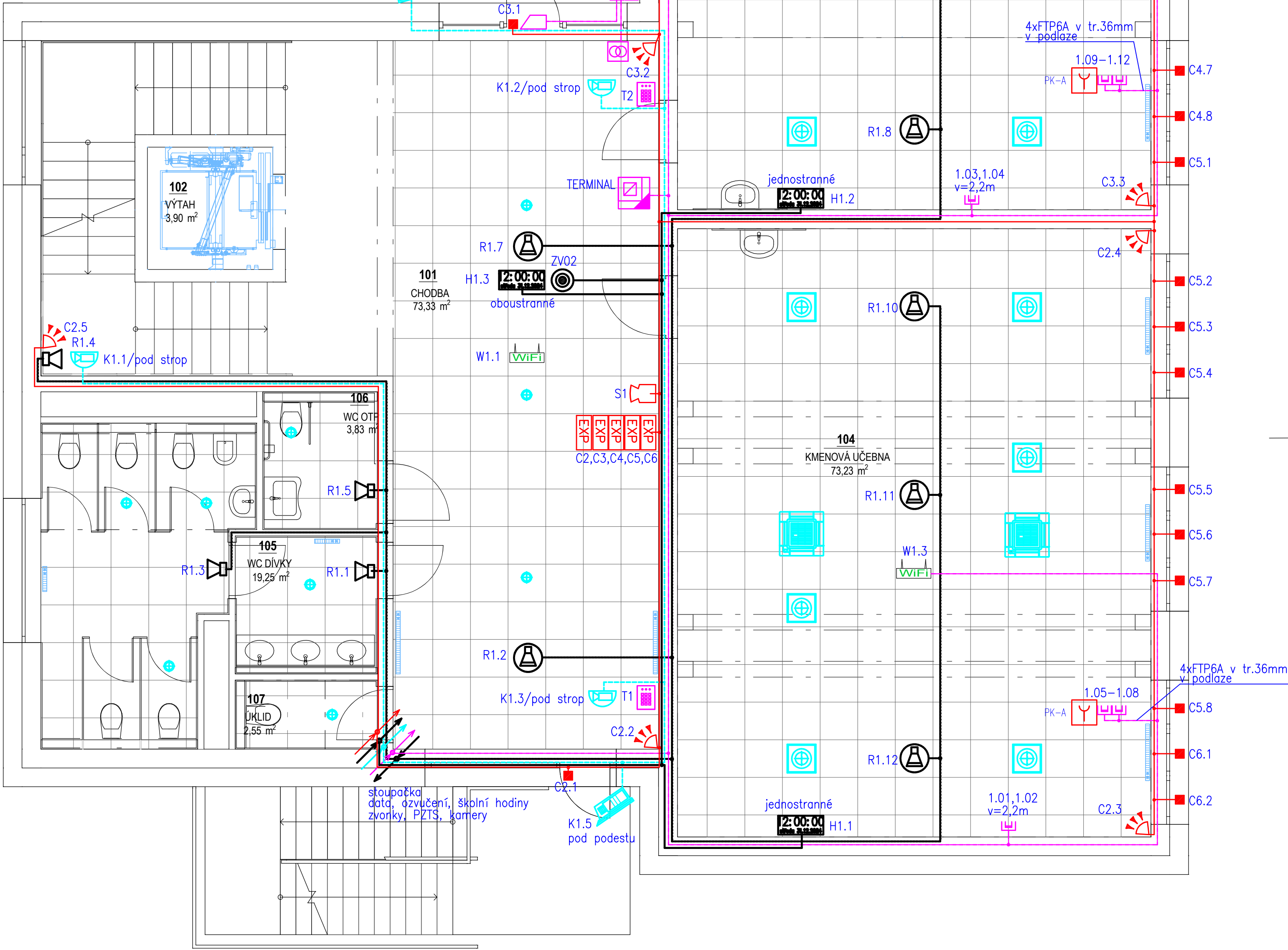


Legenda vedení:

- školní rozhlas CXKH-V3x2,5
- struk.kabeláž FTP6A
- IP POE kamery
- školní hodiny CYKY-J3x1,5+FTP6A
školní zvonky CYKY-J3x2,5
- PZTS



Legenda:

- Matiční hodiny
- Školní hodiny digitální
- Školní zvonky
- NVR záznamové zařízení IP kamer
- Vnitřní IP kamera POE osazena pod stropem
- Vnější IP kamera POE osazena na stěně
- Ústředna školního rozhlasu
- Nástěnný reproduktor školního rozhlasu
- Reproduktor v podhledu
- Ovládací pultík s mikrofonem
- Podlahová krabice
- Datový RACK
- Vnitřní wifi anténa POE (není dodávkou stavby)
- Zásuvka 2xRJ45/Cat.6A
- Terminál přístupového systému (není dodávkou stavby)
- Elektrický zámek
- Vnější hlasové tablo přístupového systému (není dodávkou stavby)
- Napájecí zdroj tabla
- Kartový systém čtečka (není dodávkou stavby)
- Ústředna PZTS
- Expandér PZTS
- PZTS klávasnice
- PIR pohybový senzor
- Magnetický senzor, závrtný, čtyřdrátový. Připojení k systému přes krabici.
- Sířena s blikáčem vnější
- Sířena vnitřní

NORMY:

SOUSTAVA NAPĚTÍ
230/400V AC 50Hz TN-S
OCHRANA PŘED PORUCHOU
AUTOMATICKÝM ODPOJENÍM OD ZDROJE
DLE ČSN 33 2000-4-41 ED.3.
SLABOPROUDÉ ROZVODY - SELV
OCHRANA DOPLŇKOVÁ
RCD - PROUDOVÝ CHRÁNIČ
DOPLŇKOVÉ POSPOJENÍ

VYPRACOVAL	HIP	KONTROLA	AUTORIZACE ELEKTRO	ER PLAN PROJEKČNÍ ATELIER	ČÍSLO VÝTISKU
Jiří Provazník	Ing Marie Danielová	Bc Luděk Nedělka	Ing Lumír Mach		
STAVEBNÍK	Střední pedagogická škola Boskovice, příspěvková organizace, Komenského 5, 680 11 Boskovice			DATUM	3/2025
NÁZEV AKCE	SPgŠ Boskovice - "Výstavba nových prostor pro vzdělání"			REVIZE	
NÁZEV ČÁSTI	D.1.4. Technika prostředí staveb el. komunikace			ÚČEL	DPS
OBSAH VÝKRESU	Slaboproud 1.np			MĚŘÍTKO	1:50
				KÓTY V	MM
				INT. ČÍSLO	23002416
				FORMÁT	4xA4
				POŘ. ČÍSLO	D1.4.-19